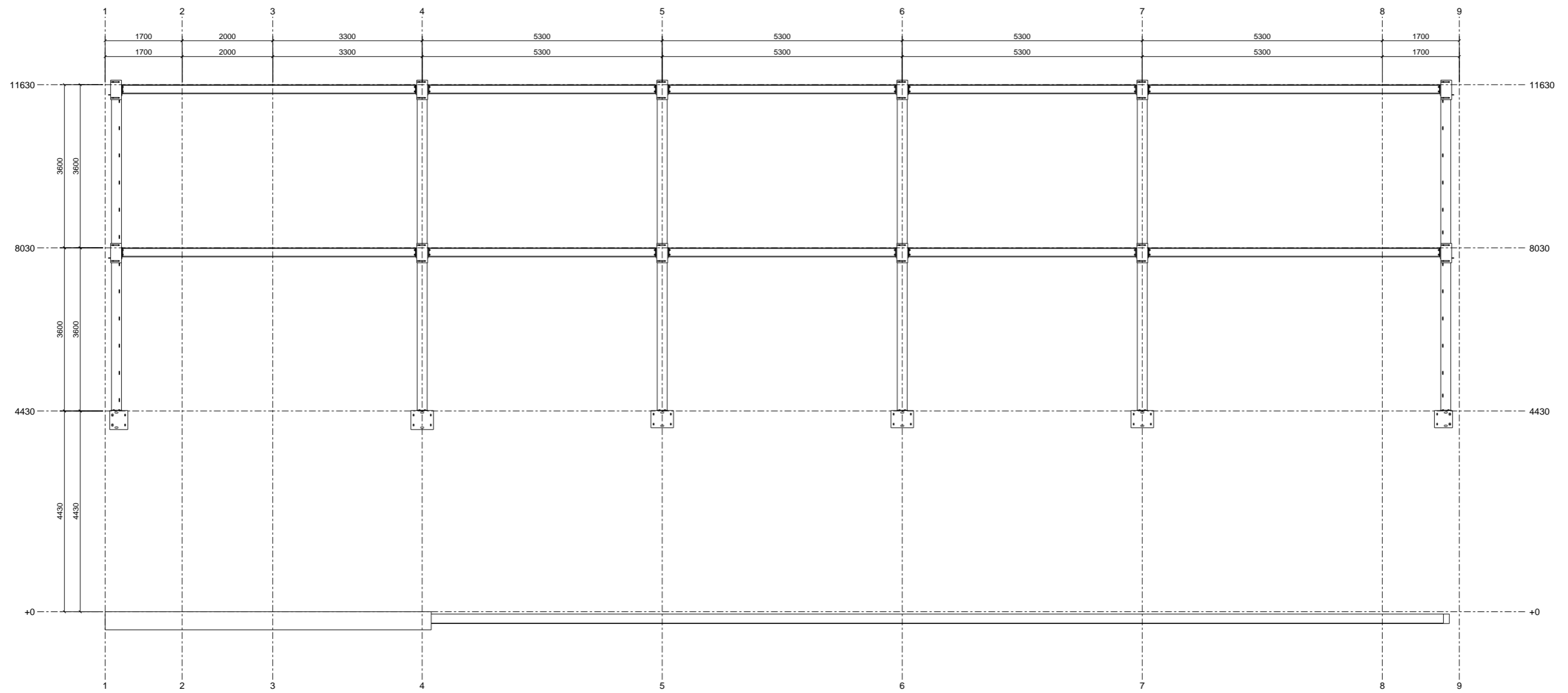
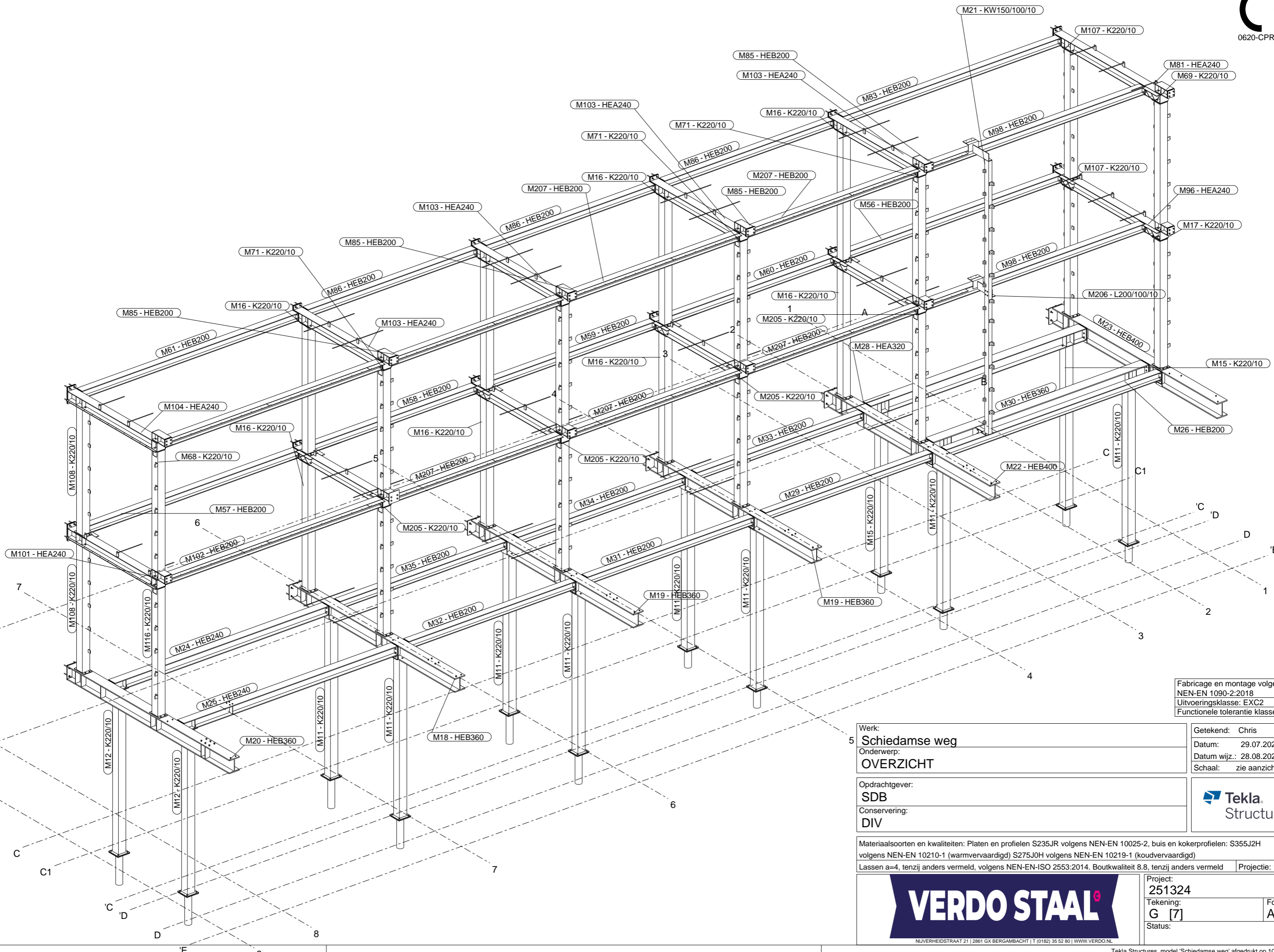


AANZICHT BOORANKERS
1:50



Aanzicht as C
 1:50



Fabricage en montage volgens
 NEN-EN 1090-2:2018
 Uitvoeringsklasse: EXC2
 Functionele tolerantie klasse: 1

Werk:
Schiedamse weg
 Onderwerp:
OVERZICHT

Getekend: Chris
 Datum: 29.07.2025
 Datum wijz.: 28.08.2025
 Schaal: zie aanzicht

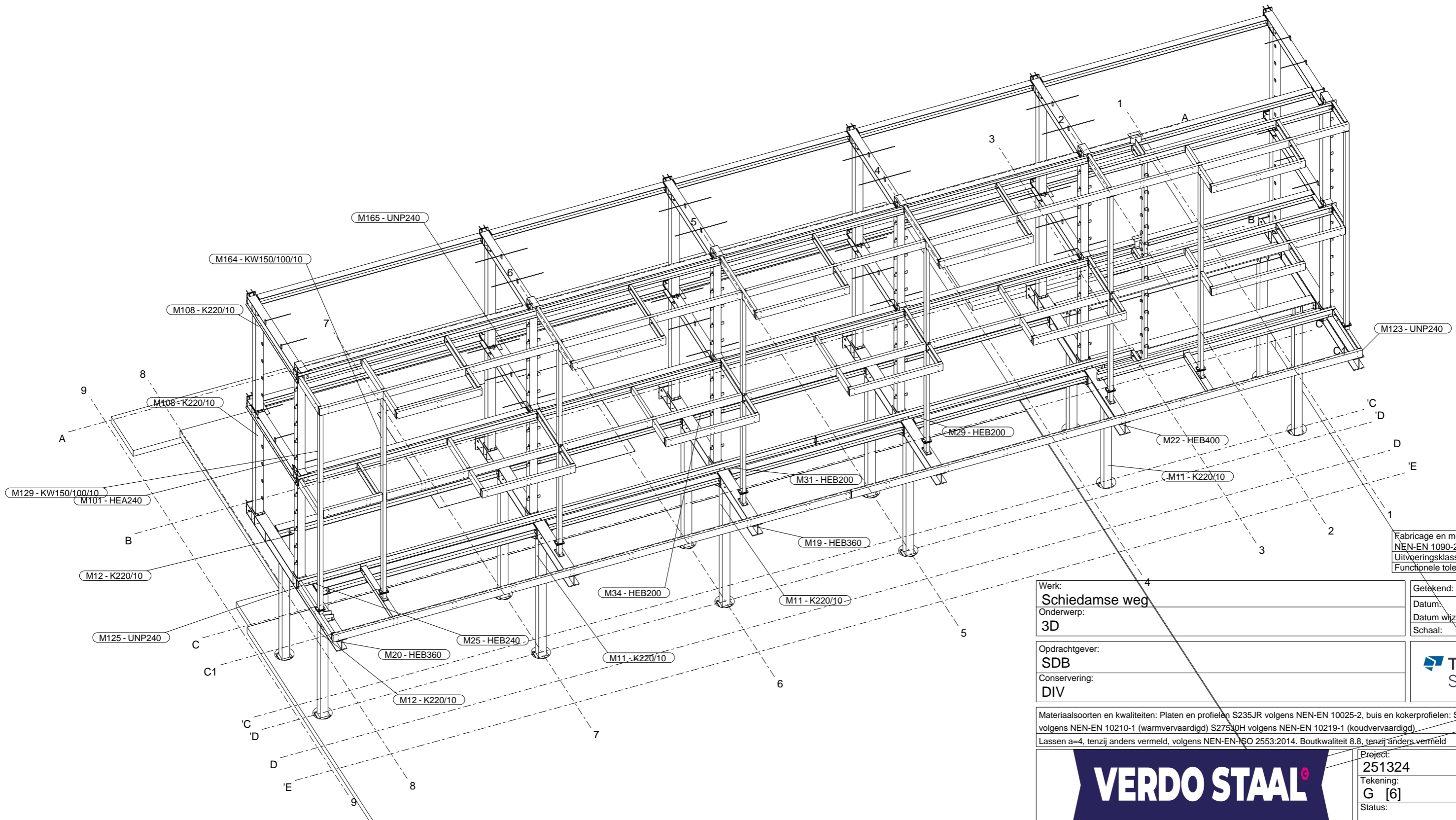
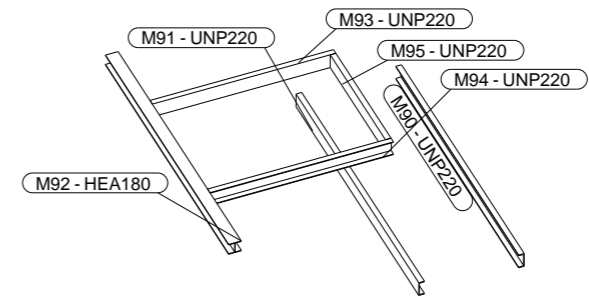
Opdrachtgever:
SDB
 Conservering:
DIV



Materiaalsoorten en kwaliteiten: Platen en profielen S235JR volgens NEN-EN 10025-2, buis en kokerprofielen: S355J2H volgens NEN-EN 10210-1 (warmvervaardigd) S275J0H volgens NEN-EN 10219-1 (koudvervaardigd)
 Lassen a=4, tenzij anders vermeld, volgens NEN-EN-ISO 2553:2014. Boutkwaliteit 8.8, tenzij anders vermeld



Project:
251324
 Tekening:
G [7]
 Status:
 Formaat:
A2



Fabricage en montage volgens
 NEN-EN 1090-2:2018
 Uitvoeringsklasse: EXC2
 Functionele tolerantie klasse: 1

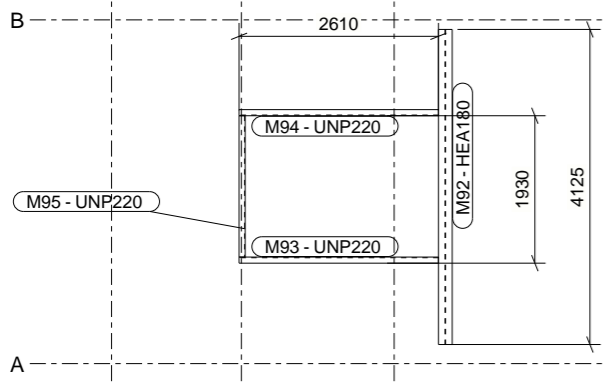
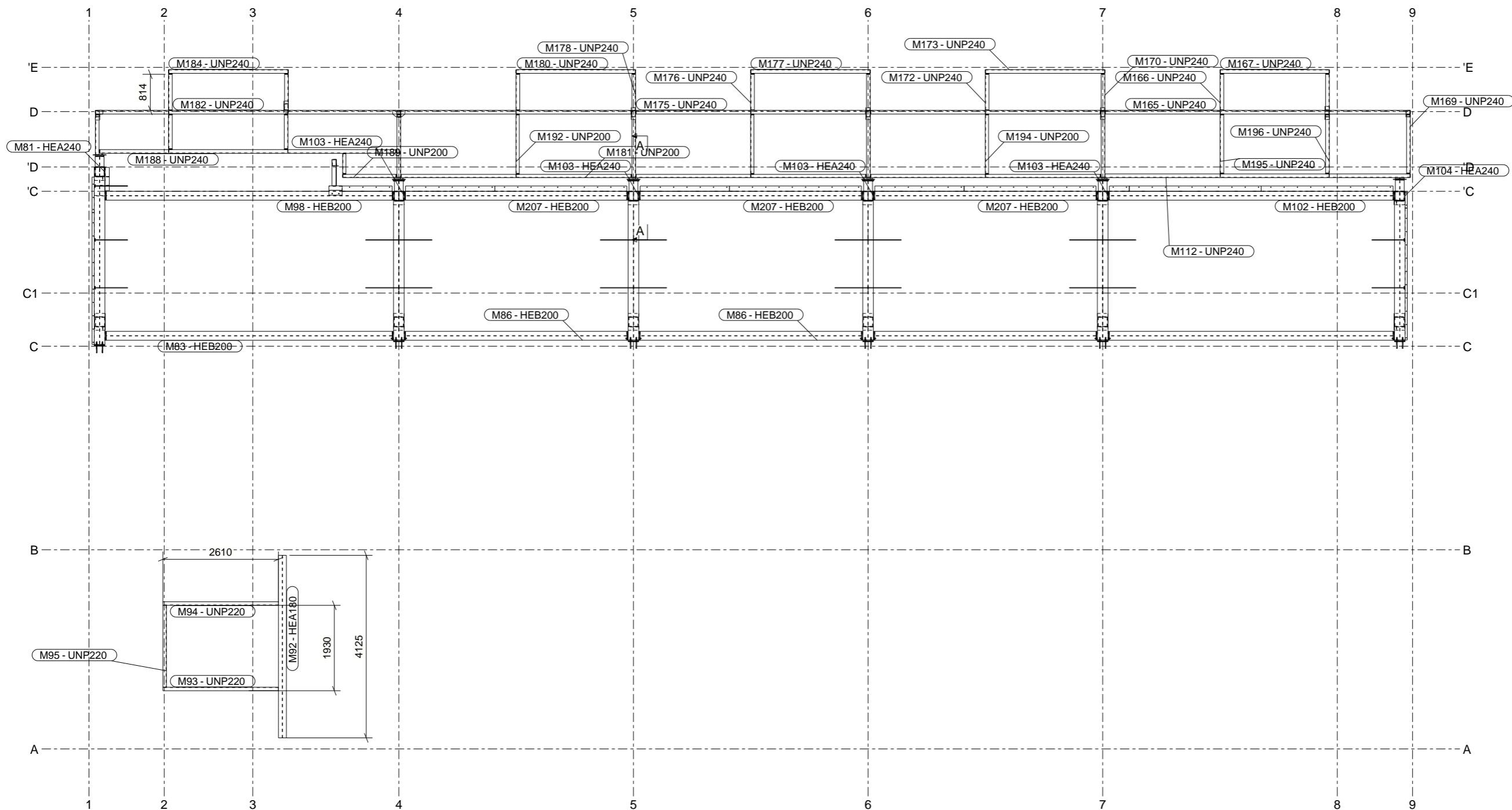
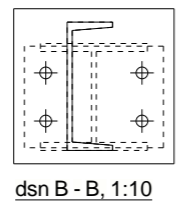
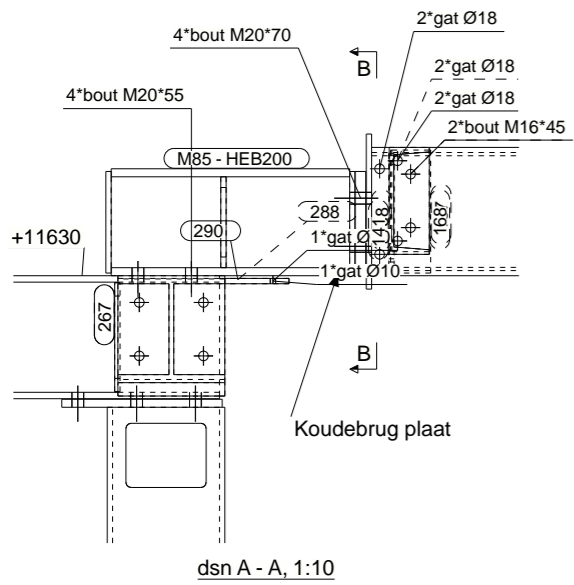
Werk: Schiedamse weg	Getekend: Chris
Onderwerp: 3D	Datum: 27.05.2025
	Datum wijz.: 28.08.2025
	Schaal: zie aanzicht

Opdrachtgever: SDB	
Conservering: DIV	

Materiaalsoorten en kwaliteiten: Platen en profielen S235JR volgens NEN-EN 10025-2, buis en kokerprofielen: S355J2H volgens NEN-EN 10210-1 (warmvervaardigd) S275J0H volgens NEN-EN 10219-1 (koudvervaardigd)
 Lassen a=4, tenzij anders vermeld, volgens NEN-EN-ISO 2553:2014. Boutkwaliteit 8.8, tenzij anders vermeld

NIJVERHEIDSTRAAT 21 | 2861 GX BERGAMBACHT | T (0)182 35 52 80 | WWW.VERDO.NL

Project: 251324	Formaat: A2
Tekening: G [6]	
Status:	


 11630
1:70

 Fabricage en montage volgens
NEN-EN 1090-2:2018
Uitvoeringsklasse: EXC2
Functionele tolerantie klasse: 1

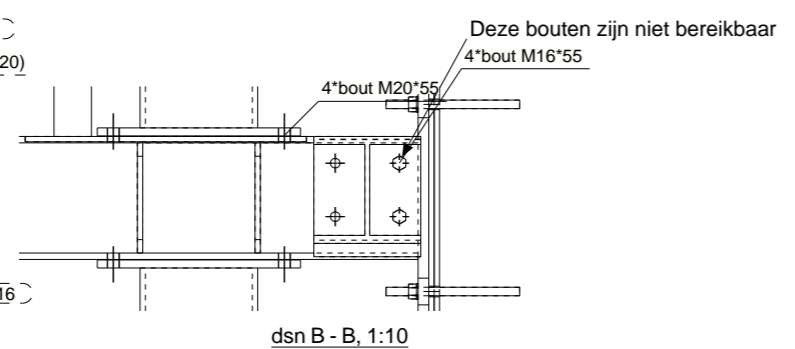
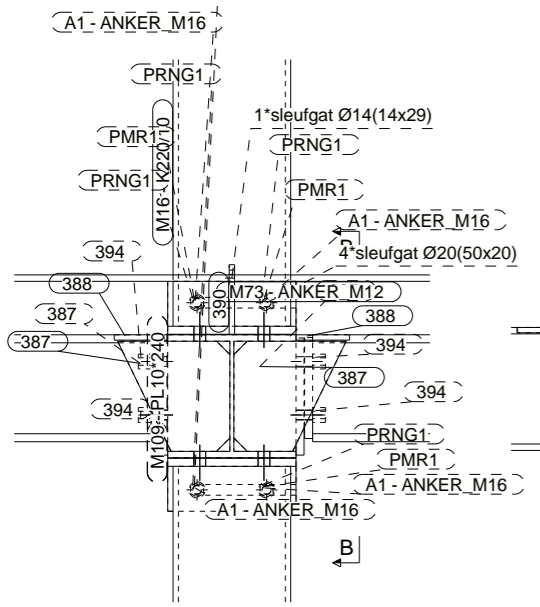
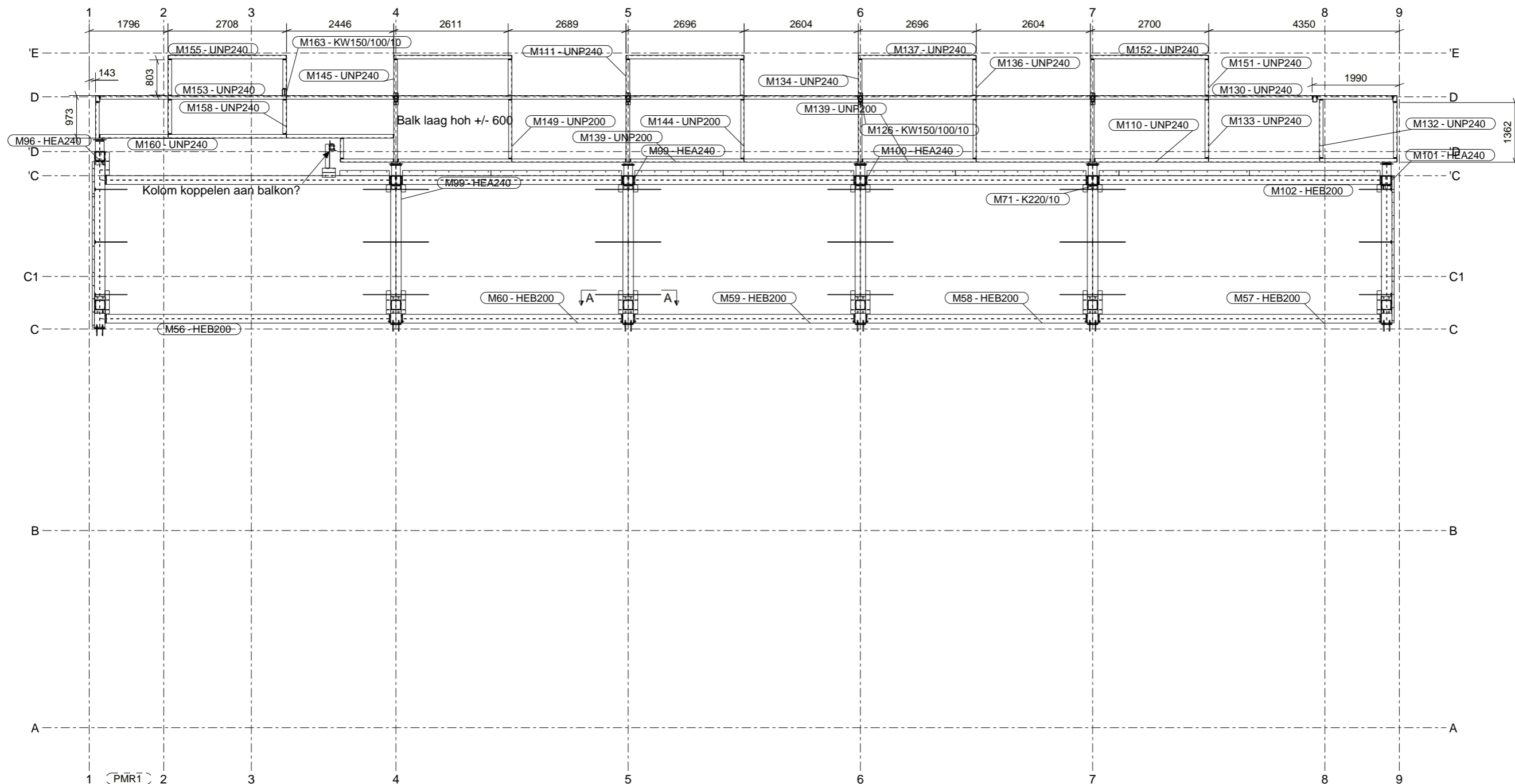
Werk: Schiedamse weg	Getekend: Chris
Onderwerp: +11630	Datum: 27.05.2025
	Datum wijz.: 28.08.2025
	Schaal: zie aanzicht

Opdrachtgever: SDB	
Conservering: DIV	

Materiaalsoorten en kwaliteiten: Platen en profielen S235JR volgens NEN-EN 10025-2, buis en kokerprofielen: S355J2H volgens NEN-EN 10210-1 (warmvervaardigd) S275J0H volgens NEN-EN 10219-1 (koudvervaardigd)

Lassen a=4, tenzij anders vermeld, volgens NEN-EN-ISO 2553:2014. Boutkwaliteit 8.8, tenzij anders vermeld

Project: 251324	Formaat: A2
Tekening: G [4]	
Status:	



Fabricage en montage volgens
NEN-EN 1090-2:2018
Uitvoeringsklasse: EXC2
Functionele tolerantie klasse: 1

Werk: Schiedamse weg
Onderwerp: +8030
Opdrachtgever: SDB
Conservering: DIV

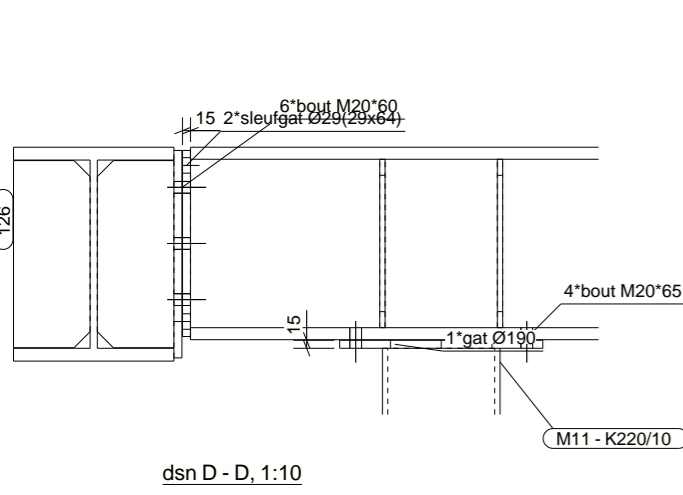
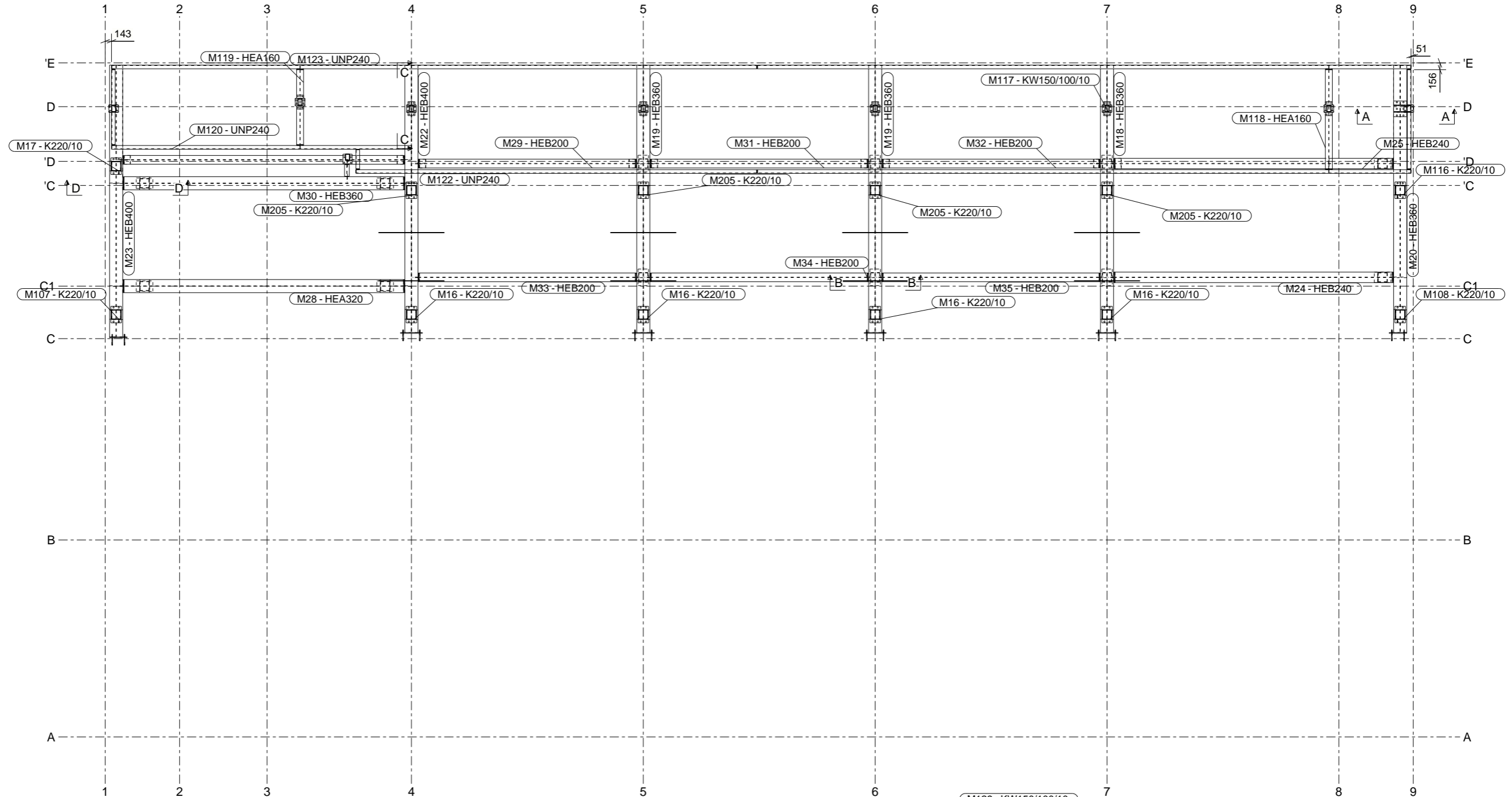
Getekend: Chris
Datum: 27.05.2025
Datum wijz.: 28.08.2025
Schaal: zie aanzicht



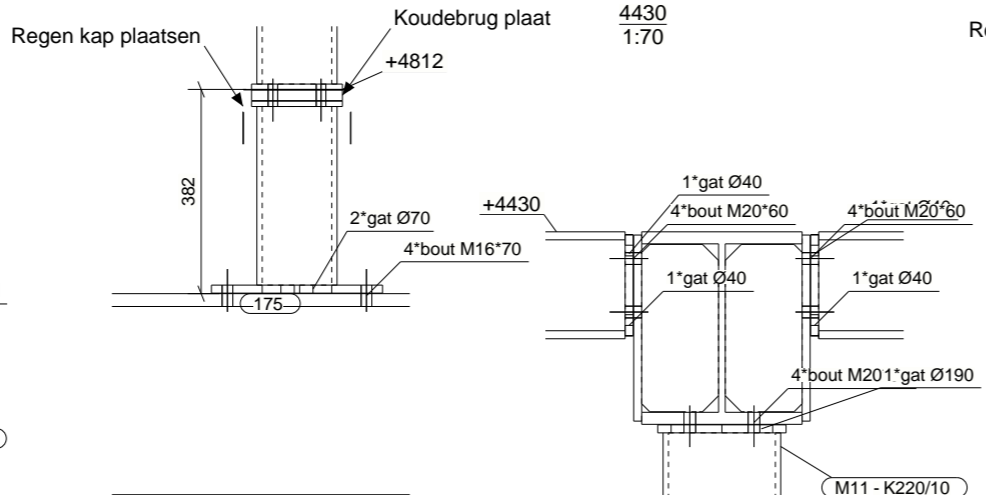
Materiaalsoorten en kwaliteiten: Platen en profielen S235JR volgens NEN-EN 10025-2, buis en kokerprofielen: S355J2H volgens NEN-EN 10210-1 (warmvervaardigd) S275J0H volgens NEN-EN 10219-1 (koudvervaardigd)
Lassen a=4, tenzij anders vermeld, volgens NEN-EN-ISO 2553:2014. Boutkwaliteit 8.8, tenzij anders vermeld



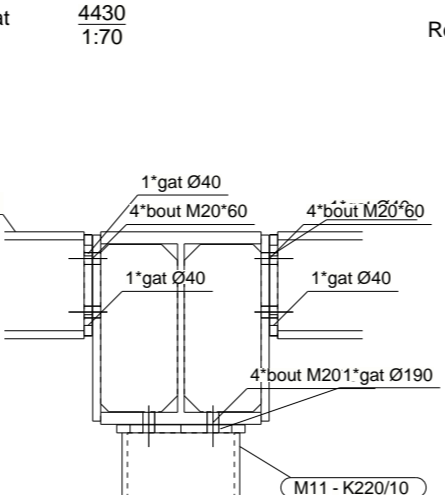
Project: 251324
Tekening: G [3]
Status:
Formaat: A2



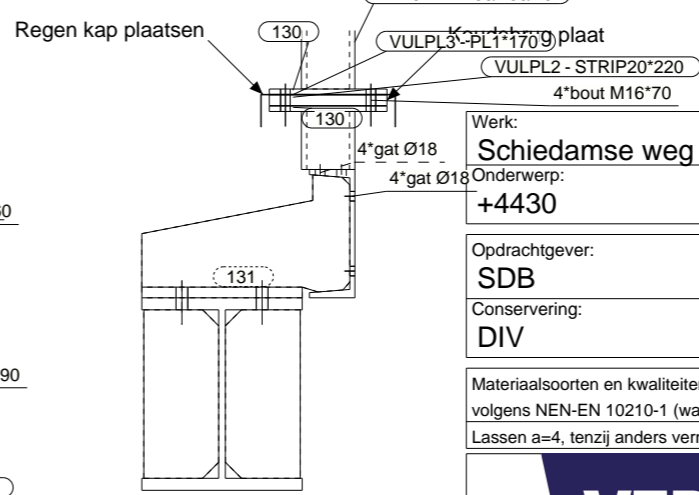
dsn D - D, 1:10



dsn C - C, 1:10



dsn B - B, 1:10

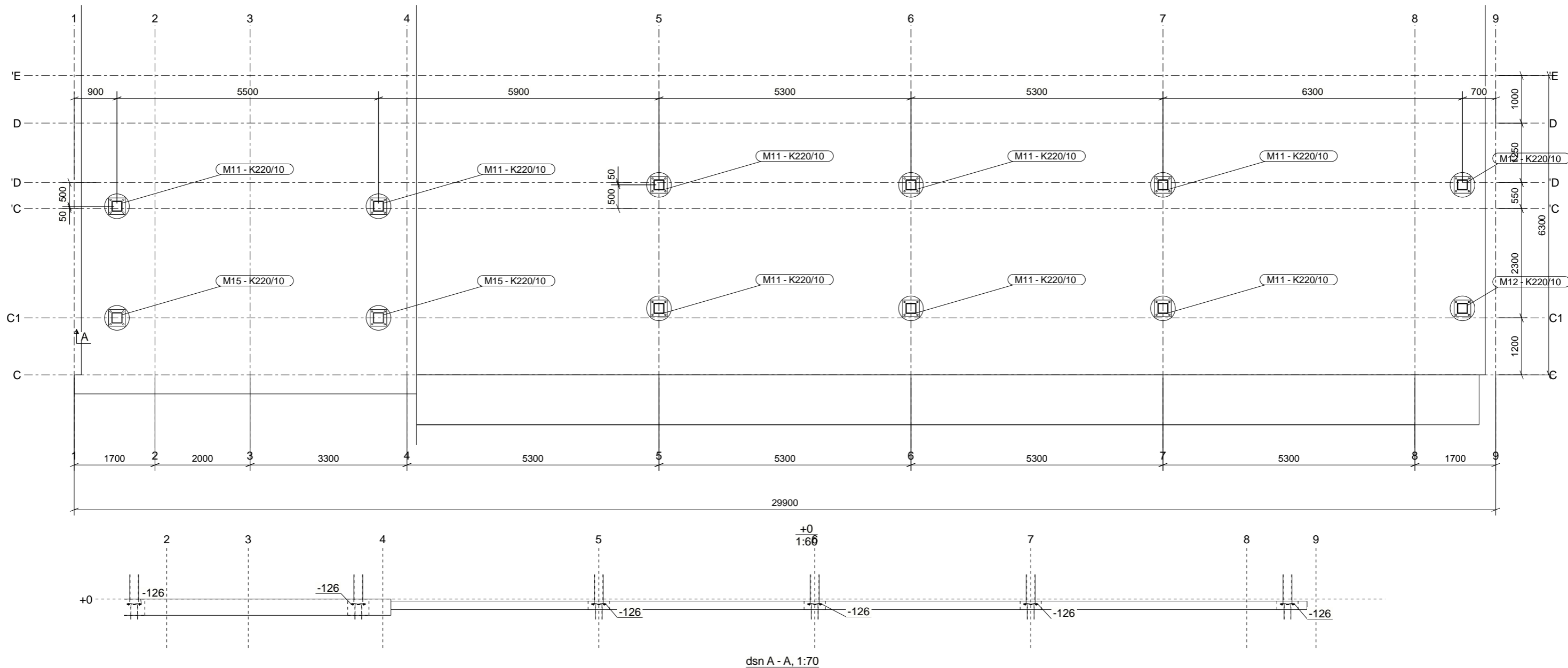


dsn A - A, 1:10

Fabricage en montage volgens NEN-EN 1090-2:2018	
Uitvoeringsklasse: EXC2	
Functionele tolerantie klasse: 1	
Getekend: Chris	
Datum: 27.05.2025	
Datum wijz.: 28.08.2025	
Schaal: zie aanzicht	
Werk: Schiedamse weg Onderwerp: +4430	
Opdrachtgever: SDB Conservering: DIV	
Materiaalsoorten en kwaliteiten: Platen en profielen S235JR volgens NEN-EN 10025-2, buis en kokerprofielen: S355J2H volgens NEN-EN 10210-1 (warmvervaardigd) S275J0H volgens NEN-EN 10219-1 (koudvervaardigd) Lassen a=4, tenzij anders vermeld, volgens NEN-EN-ISO 2553:2014. Boutkwaliteit 8.8, tenzij anders vermeld	
VERDO STAAL <small>NIJVERHEIDSTRAAT 21 2861 GX BERGAMBACHT T (0182) 35 52 80 WWW.VERDO.NL</small>	
Project: 251324	Formaat: A2
Tekening: G [2]	Status:



Project: 251324
Tekening: G [2]
Status:



Fabricage en montage volgens
 NEN-EN 1090-2:2018
 Uitvoeringsklasse: EXC2
 Functionele tolerantie klasse: 1

Werk:
Schiedamse weg
 Onderwerp:
Peil 0

Getekend: Chris
 Datum: 27.05.2025
 Datum wijz.: 28.08.2025
 Schaal: zie aanzicht

Opdrachtgever:
SDB
 Conservering:
DIV



Materiaalsoorten en kwaliteiten: Platen en profielen S235JR volgens NEN-EN 10025-2, buis en kokerprofielen: S355J2H volgens NEN-EN 10210-1 (warmvervaardigd) S275J0H volgens NEN-EN 10219-1 (koudvervaardigd)
 Lassen a=4, tenzij anders vermeld, volgens NEN-EN-ISO 2553:2014. Boutkwaliteit 8.8, tenzij anders vermeld

Projectie:



Project:
251324
 Tekening:
G [1]
 Status:
 Formaat:
A2